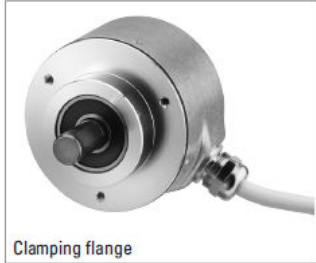




Synchro flange



Clamping flange

一般産業用

RI58-O/R158-T シリーズ

インクリメンタルエンコーダ / 外径φ : 58mm

シャフトタイプ

<特徴>

- 汎用・工業用標準エンコーダ
- 分解能:10,000パルス最大
- 4通倍で40,000ステップ分解能まで可能
- 高精度出力波形
- 保護等級IP67まで対応
- 高耐衝撃性
- 防爆対応はRX-70-Iをご覧ください
- 使用温度範囲:最大100°C (RI58-T)
- 用途:機械工具、CNCマシン軸部、梱包機械、モータ、射出成型機、スリッター、織機



■分解能

RI 58-O

1 / 2 / 3 / 4 / 5 / 10 / 15 / 20 / 25 / 30 / 35 / 40 / 45 / 50 / 60 / 64 / 70 / 72 / 80 / 100 / 125 / 128 / 144 / 150 / 180 / 200 / 230 / 250 / 256 / 300 / 314 / 350 / 360 / 375 / 400 / 460 / 480 / 500 / 512 / 600 / 625 / 635 / 720 / 750 / 900 / 1000 / 1024 / 1200 / 1250 / 1500 / 1600 / 1800 / 2000 / 2048 / 2500 / 3000 / 3480 / 3600 / 3750 / 3968 / 4000 / 4096 / 4800 / 5000 / 5400 / 6000 / 7200 / 7680 / 8000 / 8192 / 9000 / 10000

上記以外のパルス数も承ります。

RI 58-T

4 / 5 / 10 / 15 / 20 / 25 / 30 / 35 / 40 / 45 / 50 / 60 / 64 / 70 / 72 / 80 / 100 / 125 / 128 / 144 / 150 / 180 / 200 / 230 / 250 / 256 / 300 / 314 / 350 / 360 / 375 / 400 / 460 / 480 / 500 / 512 / 600 / 625 / 635 / 720 / 750 / 900 / 1000 / 1024 / 1200 / 1250 / 1500 / 1600 / 1800 / 2000 / 2048 / 2500

上記以外のパルス数も承ります。

■機械的定格・環境条件

ハウジングφ	58 mm
軸径	6 mm / 6.35 mm / 7 mm / 9.52 mm / 10 mm / 12 mm(軸タイプ)
フランジタイプ	噛み合わせフランジ、クランピングフランジ、四角フランジ、噛み合わせクランピングフランジ
保護構造 軸(EN 60529)	IP64またはIP67
保護構造 ハウジング(EN 60529)	IP65またはIP67
軸荷重(スラスト/ラジアル)	Ø 6 mm / 6.35 mm: 20 N / 40 N Ø 7 ... 10 mm: 40 N / 60 N Ø 12 mm: 60 N / 80 N
最大回転数	10,000rpm
駆動トルク	≤ 0.5 Ncm ≤ 1 Ncm (IP67)
軸慣性モーメント	約 14 gcm ² (噛み合わせフランジ) 約 20 gcm ² (クランピングフランジ)
耐振動 (DIN EN 60068-2-6)	100 m/s ² (10 ... 2000 Hz)
耐衝撃 (DIN EN 60068-2-27)	1000 m/s ² (6 ms)
使用温度範囲	RI 58-O: -10 °C ... +70 °C RI 58-T: -25 °C ... +100 °C
保存温度範囲	RI 58-O: -25 °C ... +85 °C RI 58-T: -25 °C ... +100 °C
ハウジング材質	アルミニウム
重量	約360g
接続	PVCケーブル(後出し、横出し) M23コネクタ(Conin)(後出し、横出し) TPEケーブル(後出し、横出し) M16(Binder)(後出し、横出し) MS(後出し、横出し)

■電氣的定格

標準仕様	DIN VDE 0160準拠、保護等級 III、汚染レベル2 過電圧保護等級 II
電源電圧 ¹	RS422 + センス(T): DC 5V ±10 % RS422 + アラーム(R): ± 10% DC 5V or DC 10 - 30V トータムポール(K), トータムポール・ラインドライバ(I): DC 10-30V
最大消費電力	40 mA (DC 5V), 60 mA (DC 10V), 30 mA (DC 24V)
最大応答周波数	RS422: 300 kHz トータムポール: 200 kHz
標準出力形態 ²	RS422 + アラーム (R): A, B, Z, \bar{A} , \bar{B} , \bar{Z} , アラーム RS422 + センス (T): A, B, Z, \bar{A} , \bar{B} , \bar{Z} , センス トータムポール(K): A, B, N, アラーム トータムポール・ラインドライバ(I): A, B, Z, \bar{A} , \bar{B} , \bar{Z} , アラーム
位相ずれ許容値	± 最大. 25° 電氣的
パルス数	1 ... 10,000
アラーム出力	NPN-O.C., 最大. 5 mA
パルス波形	矩形波
パルスデューティ比	1:1

1 電源電圧10-30Vで逆極性接続保護

2 出力の種類と技術データは「テクニカルベーシックス」をご参照ください。

■電氣的接続
(PVCケーブル)

PVCケーブル(A,B) 色	出力		
	RS422 (R,T)	トータムポール (K)	トータムポール・ラインドライバ (I)
赤	DC 5/10 - 30 V	DC 10 V -30 V	DC 10 V -30 V
黄/赤	V _{cc} センス		V _{cc} センス
白	A相	A相	A相
白/茶	\bar{A} 相		\bar{A} 相
緑	B相	B相	B相
緑/茶	\bar{B} 相		\bar{B} 相
黄	Z相	Z相	Z相
黄/茶	\bar{Z} 相		\bar{Z} 相
黒	GND	GND	GND
黄/黒	アラーム/センス GND ¹	アラーム	アラーム
シールド ²	シールド ²	シールド ²	シールド ²

1 型番構成を参照

2 エンコーダハウジングに接続

■電氣的接続
(TPEケーブル)

TPEケーブル (E,F) 色	出力		
	RS422 (R,T)	トータムポール (K)	トータムポール・ラインドライバ (I)
茶/緑	DC 5/10 - 30 V	DC 10 V -30 V	DC 10 V -30 V
青	V _{cc} センス		V _{cc} センス
茶	A相	A相	A相
緑	\bar{A} 相		\bar{A} 相
灰	B相	B相	B相
桃	\bar{B} 相		\bar{B} 相
赤	Z相	Z相	Z相
黒	\bar{Z} 相		\bar{Z} 相
白/緑	GND	GND	GND
紫(白) ¹	アラーム/センス GND ²	アラーム	アラーム
シールド ³	シールド ³	シールド ³	シールド ³

1 白は RS422 + センス (T)

2 型番構成を参照

3 エンコーダハウジングに接続

■電氣的接続

M23 コネクタ(Conin), 12ピン

ピン	RS422 +センス(T)	RS422 +アラーム(R)	トータムポール (K)	トータムポール・ラインドライバ (I)
1	B相	B相	N.C.	B相
2	センス V _{CC}	センス V _{CC}	N.C.	センス V _{CC}
3	Z相	Z相	Z相	Z相
4	Z相	Z相	N.C.	Z相
5	A相	A相	A相	A相
6	A相	A相	N.C.	A相
7	N.C.	アラーム	アラーム	アラーム
8	B相	B相	B相	B相
9	N.C. ¹	N.C. ¹	N.C. ¹	N.C. ¹
10	GND	GND	GND	GND
11	センス GND	N.C.	N.C.	N.C.
12	DC 5 V	DC 5 V / 10 - 30 V	DC 10 - 30 V	DC 10 - 30 V

1 シールドはCONINコネクタに接続

■電氣的接続

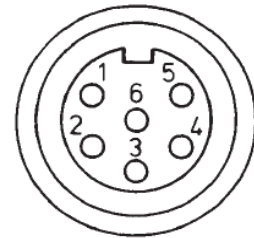
MS コネクタ(Conin), 10ピン

ピン	RS422 / Euro-pinout (O, K)	トータムポール (K)	トータムポール・ラインドライバ (I)
1/A	A相	A相	A相
2/B	B相	B相	B相
3/C	Z相	Z相	Z相
4/D	DC 5/10 - 30 V	DC 5/10 - 30 V	DC 5/10 - 30 V
5/E	アラーム	アラーム	アラーム
6/F	GND	GND	GND
7/G	A相	シールド	A相
8/H	B相	N.C.	B相
9/I	Z相	N.C.	Z相
10/J	シールド	シールド	シールド

■電氣的接続

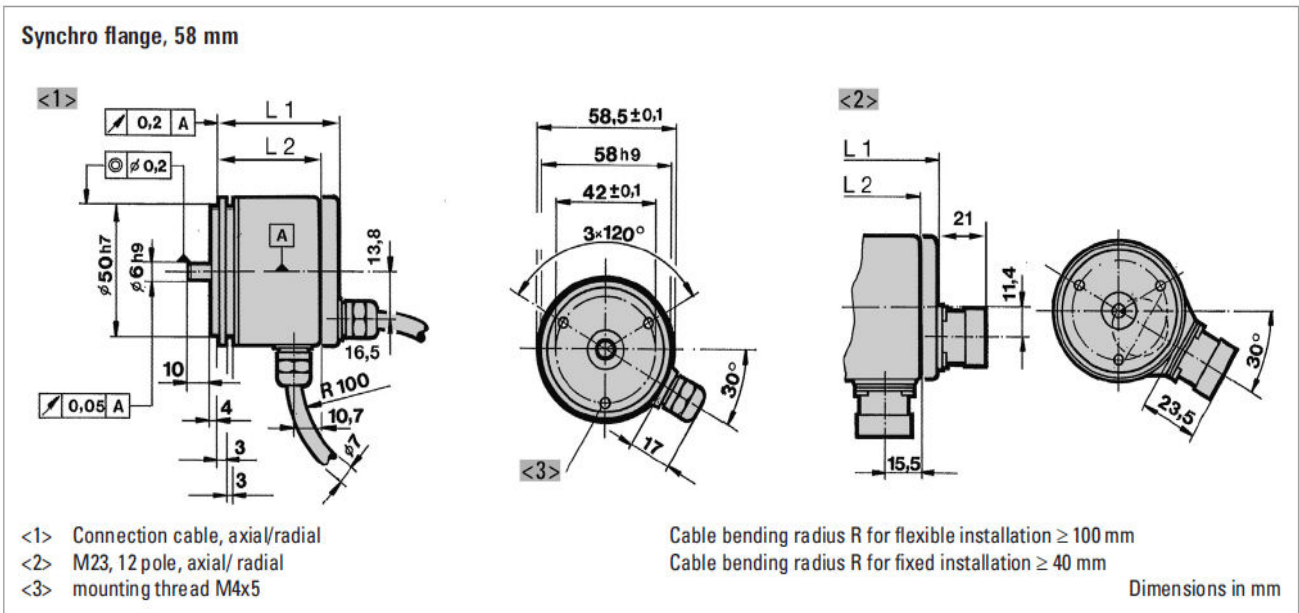
M16コネクタ(Binder), 6ピン

トータムポール	ピン番号
DC 10-30V	1
A相	2
Z相	3
B相	4
アラーム	5
GND	6



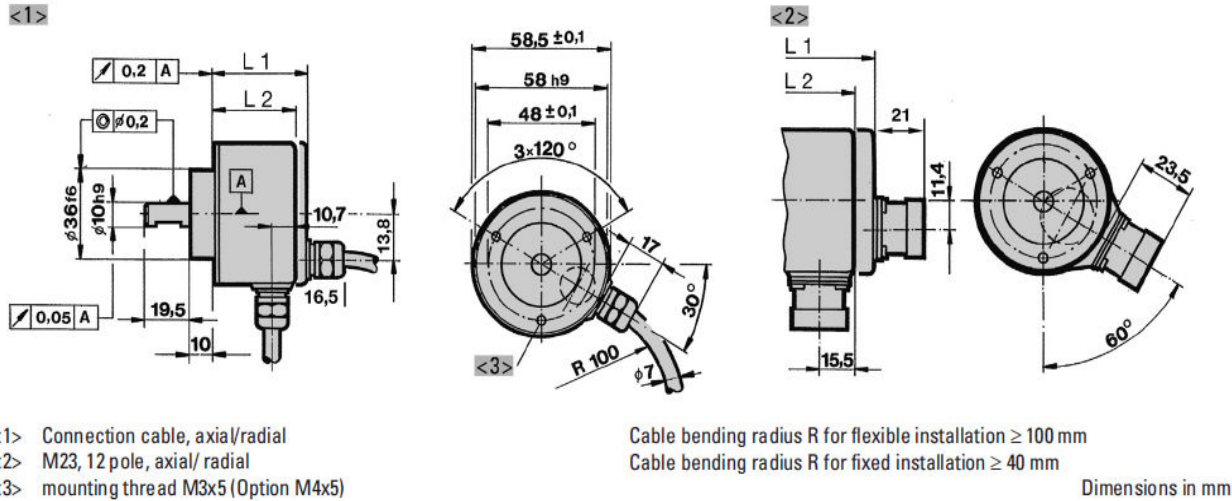
■外形図

噛み合わせフランジ、58mm



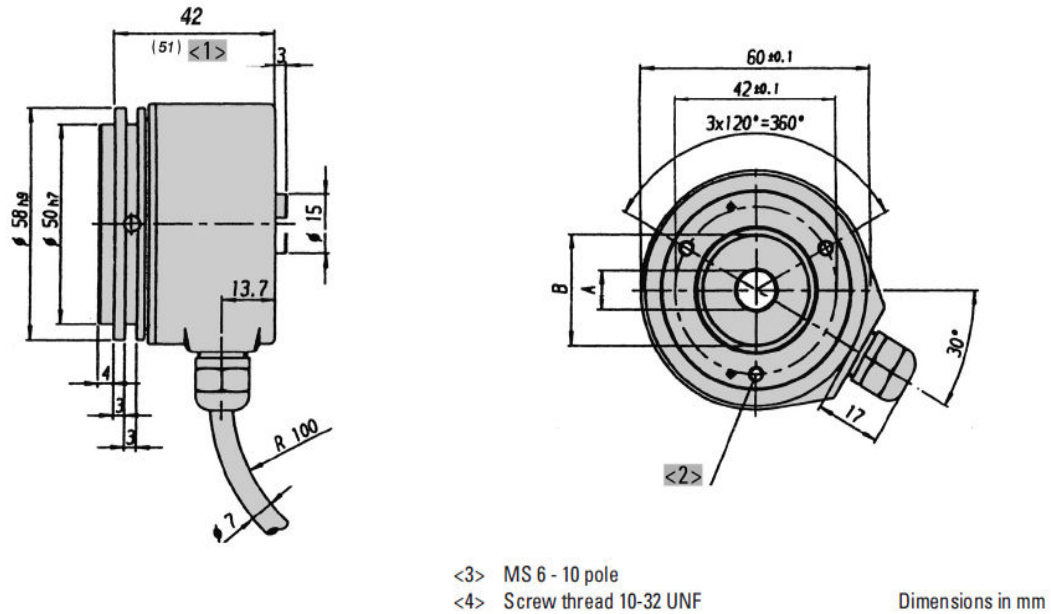
クランピングフランジ、58mm

Clamping flange, 58 mm



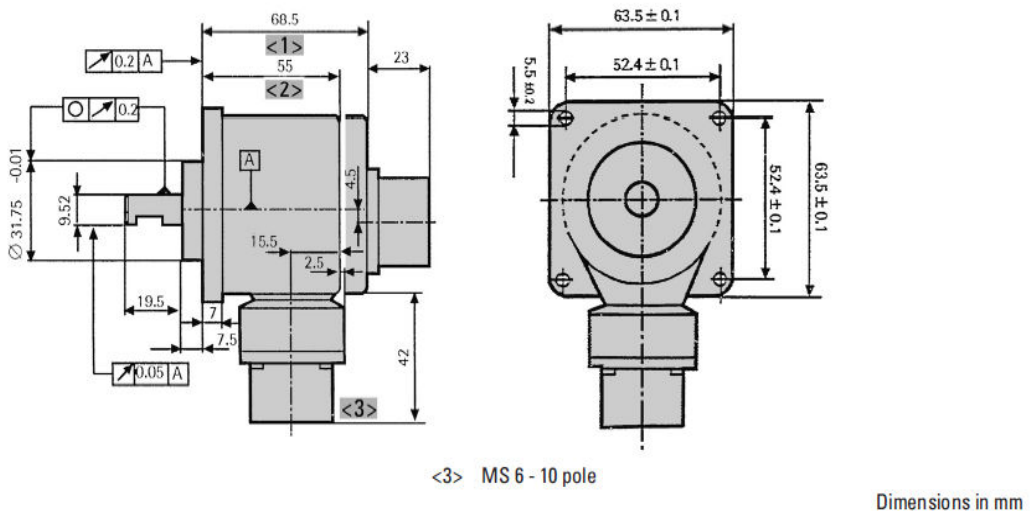
噛み合わせ/クランピングフランジ、63.5mm

Synchro clamping flange, 63.5 mm (2.5")



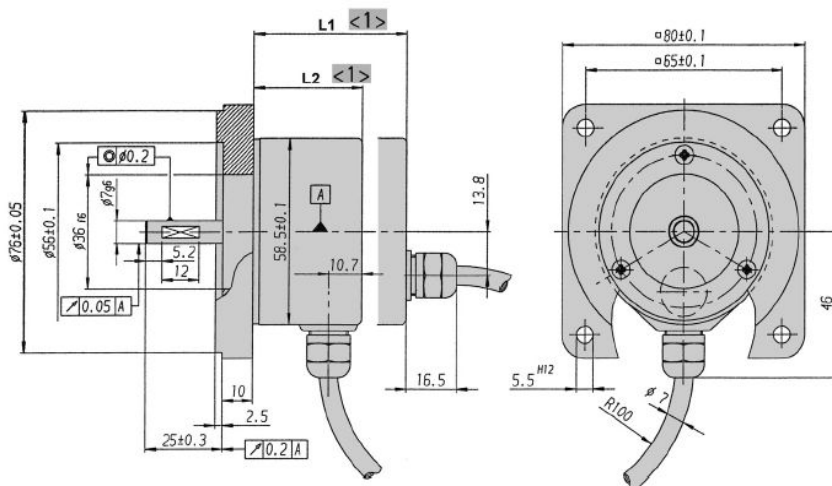
噛み合わせフランジ、63.5mm X 63.5mm

Square flange, 63.5 mm x 63.5 mm (2.5" x 2.5")



四角フランジ 80 x 80 mm

Square flange 80 x 80 mm



<1> L1, L2 see clamping flange

Cable bending radius R for flexible installation ≥ 100 mm

Cable bending radius R for fixed installation ≥ 40 mm

Dimensions in mm

■外形寸法

タイプ	接続	出力	後出しL1	横出しL2
噛み合わせフランジ 58mm	ケーブル	R (U _B = DC 5 V にて), T, K, I	51.5	41.5
		R (U _B = DC 10 - 30 V にて)	56	56
	コネクタ	R (U _B = DC 5 V にて), T, K, I	57.5	51.5
		R (U _B = DC 10 - 30 V にて)	57.5	56
クランピングフランジ 58mm	ケーブル	R (U _B = DC 5 V にて), T, K, I	45.5	35.5
		R (U _B = DC 10 - 30 V にて)	50	50
四角フランジ 80x80mm	コネクタ	R (U _B = DC 5 V にて), T, K, I	51.5	45.5
		R (U _B = DC 10 - 30 V にて)	51.5	50

■型番構成

タイプ	パルス数	電源電圧 ¹	フランジ、保護構造、軸 ^{2,3}	出力 ⁴	接続タイプ ^{5,6}
□	□	□	□	□	□
RI58-O RI58-T	RI 58-O: 1 ... 10000 RI 58-T: 4 ... 2500	A DC 5 V E DC 10 - 30 V	S.41 噛み合わせ, IP64, 6 mm S.45 噛み合わせ, IP64, 6.35 mm S.71 噛み合わせ, IP67, 6 mm S.75 噛み合わせ, IP67, 6.35 mm K.42 クランピング, IP64, 10 mm K.47 クランピング, IP64, 12 mm K.43 クランピング, IP64, 7 mm K.46 クランピング, IP64, 9.52 mm K.72 クランピング, IP67, 10 mm K.76 クランピング, IP67, 9.52 mm M.46 噛み合わせ/クランピング, IP64, 9.52 mm M.76 噛み合わせ/クランピング, IP67, 9.52 mm Q.46 四角, IP64, 9.52 mm Q.42 四角, IP64, 10 mm Q.76 四角, IP67, 9.52 mm Q.72 四角, IP67, 10 mm G.73 四角 80x80, IP67, 7 mm	R RS422 + アラーム T RS422 + センス K トーテムポール I トーテムポール ラインドライバ	A PVCケーブル, 後出し B PVCケーブル, 横出し E TPE ケーブル, 後出し F TPE ケーブル, 横出し C M23 コネクタ(Conin), 12ピン, 後出し, 時計回り D M23 コネクタ(Conin), 12ピン, 横出し, 時計回り G M23 コネクタ(Conin), 12ピン, 後出し, 反時計回り H M23 コネクタ(Conin), 12ピン, 横出し, 反時計回り J M16 コネクタ(Binder), 6ピン, 横出し N M16 コネクタ(Binder), 6ピン, 後出し O MS コネクタ 10 ピン (ピン配列18-1)、後出し K MS コネクタ, 10 ピン (ピン配列18-1)、横出し

1 DC 10 - 30V はトーテムポールのみとなります。

2 クランピングタイプから他のフランジへの変更はフランジアダプタ(アクセサリ参照)にて可能です。

例: 噛み合わせフランジ(軸10mm) = 噛み合わせフランジアダプタ(1 522 328) + クランピングフランジ(軸10mm)

3 出力コード"K"、"I": 短絡保護(1秒以内)付です。

4 接続コード"O"、"K": MIL-C-5015 (RI 58-O のみ)に準拠

5 エンコーダ本体の保護構造(IP67)を確保するには適合コネクタをご使用下さい。

6 接続コード"O"、"K": MIL-C-5016 (RI 58-T のみ)に準拠

■ケーブルオプション型番構成表

ケーブルタイプ(接続:A、B、E、F)はケーブル長の指定が可能です。 ケーブル長ご指定の際はエンコーダ型番最後尾にケーブル長型番をご記載下さい。 その他のケーブル長をご希望の際は別途お問い合わせください。	
型番	ケーブル長
記載なし	1.5m(標準)
-D0	3m
-F0	5m
-K0	10m
-P0	15m
-U0	20m
-V0	25m

■アクセサリ

<http://www.danaher.jp/goods/encoder5.html> をご参照ください。